

**WONDER** 萬德 始於1988

*In Synchronization with the Future*

ISO14001 ISO9001 ISO45001   CE  RoHS  SASO   

# MC MY ML 系列

单相感应铝壳电机

# MC MY ML 系列

## 单相感应铝壳电机



### 产品概述:

MC MY ML 系列为单相铝壳感应电机。

MC 为电容启动系列, MY 为电容运转系列, ML 为双电容系列。ML 和 MC 系列带离心开关, 适合应用于高启动转矩的设备, 如空压机等。MY 系列主要适合应用于低启动转矩设备, 如风机和水泵。

万德标准电机广泛应用于通用机械和工业领域, 如水处理、空气处理、矿山、纺织、船舶、农业及水产、能源、木工造纸、建筑、化工等行业。

万德高效电机适用于水泵、压缩机、齿轮箱、液压系统、风机、研磨机、纺织机械、道路机械、建筑机械等一系列通用及特殊机械。

### 万德单相电机电气特性:

- IP55 防护等级, F 级绝缘, B 级温升, S1 工作制
- 额定电压 220V;
- 额定频率 50Hz;
- 运行环境温度:  $-20^{\circ}\text{C}\sim 40^{\circ}\text{C}$ ;
- 运行海拔  $\leq 1000\text{m}$ .
- 冷却方式: IC411。

### 安装方式:

机座号	基本安装方式		派生安装方式			
	IM B3 IM 1001	IM V5 IM 1011	IM V6 IM 1031	IM B6 IM 1051	IM B7 IM 1061	IM B8 IM 1071
MC MY ML 56-112						
MC MY ML 56-112	IM B35 IM 2001	IM V15 IM 2011	IM V36 IM 2031	*	*	*
MC MY ML 56-112	IM B34 IM 2101	*	*	*	*	*
		IM 2111	IM 2131	IM 2151	IM 2161	IM 2171
MC MY ML 56-112	IM B5 IM 3001	IM V1 IM 3011	IM V3 IM 3031			
MC MY ML 56-112	IM B14 IM 3601	IM V18 IM 3611	IM V19 IM 3631			

基本安装方式可适用于所有的派生安装方式

- 1) 带有 “\*” 的安装方式, IEC60034-7 中未给予定义。
- 2) 有关 IMV3, IMB6, IMB8 的安装方式欢迎询盘确认。

## MC系列技术数据

功率 kW	标准 机座	额定 转速 r/m	电流 $I_n$ (A)	效率 $\eta\%$	功率因数 $\cos\phi$	堵转电流 额定电流	堵转转矩 额定转矩	最大转矩 额定转矩	启动电容 (250v) uF	重量 kg
			220V			$I_L/I_n$	$T_L/T_n$	$T_b/T_n$		
2 极										
0.18	71	2750	1.90	60	0.72	6.3	3.0	1.8	75	6.2
0.25	71	2770	2.40	64	0.74	6.3	3.0	1.8	75	6.3
0.37	80	2800	3.36	65	0.77	6.3	2.8	1.8	100	8.3
0.55	80	2810	4.65	68	0.79	6.2	2.8	1.8	150	9
0.75	90S	2820	5.94	70	0.82	6.1	2.5	1.8	200	12.5
1.10	90L	2820	8.40	72	0.83	7.2	2.5	1.8	300	14
1.50	100LA	2830	11.00	74	0.84	7.2	2.5	1.8	400	22.5
2.20	100LB	2830	15.70	75	0.85	7.7	2.2	1.8	2×300	25.5
3.00	112M	2840	21.20	76	0.85	7.1	2.2	1.8	2×300	26
4 极										
0.12	71	1350	1.90	50	0.58	4.8	3.0	1.8	75	6.1
0.18	71	1370	2.50	53	0.62	4.8	2.8	1.8	75	6.7
0.25	80	1400	3.10	58	0.63	4.8	2.8	1.8	100	8.9
0.37	80	1410	4.20	62	0.64	5.0	2.5	1.8	100	9.6
0.55	90S	1420	5.55	66	0.68	5.2	2.5	1.8	150	12.5
0.75	90L	1420	6.87	68	0.73	5.5	2.5	1.8	200	15
1.10	100LA	1430	9.50	71	0.74	6.4	2.5	1.8	400	23
1.50	100LB	1430	12.50	73	0.75	6.4	2.5	1.8	400	27
2.20	112M	1440	17.80	74	0.76	6.8	2.2	1.8	2×300	35

## MY系列技术数据

功率 kW	标准 机座	额定 转速 r/m	电流 $I_n$ (A)	效率 $\eta\%$	功率因数 $\cos\phi$	堵转电流 额定电流	堵转转矩 额定转矩	最大转矩 额定转矩	运转电容 (450v) uF	重量 kg
			220V			$I_L/I_n$	$T_L/T_n$	$T_b/T_n$		
2 极										
0.09	56	2730	0.79	56	0.92	3.2	0.5	1.7	6	3.2
0.12	56	2730	0.99	60	0.92	3.5	0.5	1.7	6	3.4
0.18	63	2740	1.37	65	0.92	3.7	0.4	1.7	6	3.9
0.25	63	2740	1.87	66	0.92	3.7	0.4	1.7	8	4.4
0.37	71	2750	2.73	67	0.92	3.7	0.4	1.7	12	6.2
0.55	71	2760	3.90	70	0.92	3.9	0.4	1.7	16	6.3
0.75	80	2780	5.14	72.1	0.92	3.9	0.3	1.7	30	8.3
1.10	80	2790	7.02	75	0.95	4.3	0.3	1.7	35	9
1.50	90S	2800	9.30	77.2	0.95	4.8	0.3	1.7	40	13
2.20	90L	2800	13.20	79.7	0.95	4.8	0.3	1.7	40	15
4 极										
0.06	56	1330	0.61	50	0.9	3.3	0.5	1.7	6	3.2
0.09	56	1340	0.87	52	0.9	2.9	0.5	1.7	6	3.4
0.12	63	1350	1.06	57	0.9	3.2	0.4	1.7	6	4
0.18	63	1360	1.54	59	0.9	3.3	0.4	1.7	8	4.5
0.25	71	1370	2.01	61.5	0.9	3.4	0.4	1.7	12	6.1
0.37	71	1370	2.77	66	0.9	3.4	0.4	1.7	16	7
0.55	80	1380	3.88	70	0.92	3.5	0.4	1.7	25	9.5
0.75	80	1380	5.14	72.1	0.92	3.7	0.3	1.7	30	10
1.10	90S	1390	7.02	75	0.95	4.0	0.3	1.7	40	13
1.50	90L	1400	9.30	77.2	0.95	4.6	0.3	1.7	40	16
2.20	100L	1360	13.6	75	0.98	5.5	0.3	1.7	70	19.2

## ML系列技术数据

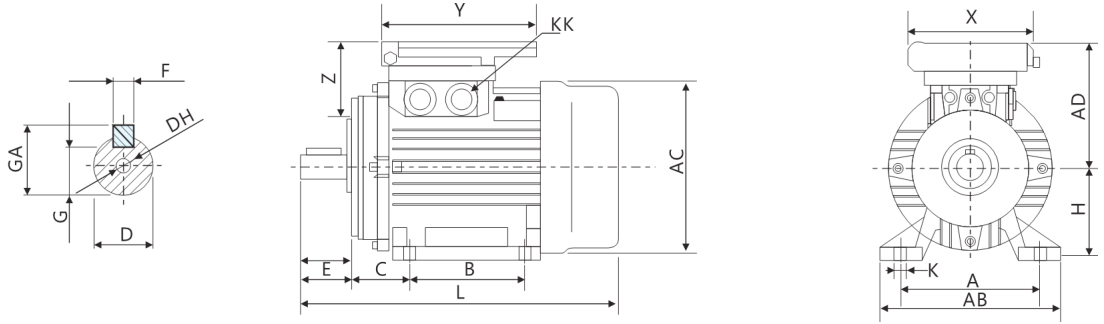
功率 kW	标准 机座	额定 转速 r/m	电流 $I_n$ (A)	效率 $\eta\%$	功率因数 $\cos\phi$	堵转电流 额定电流	堵转转矩 额定转矩	最大转矩 额定转矩	起动电容 (250v) uF	运转电容 (450v) uF	重量 kg
			220V			$I_L/I_n$	$T_L/T_n$	$T_b/T_n$			
2 极											
0.37	71	2750	2.73	67.0	0.92	5.5	1.7	1.7	75	16	6.2
0.55	71	2760	3.90	70.0	0.92	5.5	1.7	1.7	75	16	6.3
0.75	80	2800	5.15	72.1	0.92	5.7	1.8	1.7	100	25	8.3
1.10	80	2800	7.20	75.0	0.92	5.6	1.8	1.7	150	25	9.0
1.50	90S	2800	9.30	77.2	0.95	6.0	1.7	1.7	300	40	12.5
2.20	90L	2800	13.20	79.7	0.95	6.2	1.7	1.7	300	40	14.0
3.00	100L1	2820	17.60	81.5	0.95	6.4	1.7	1.7	400	55	20.5
3.70	112M	2820	21.20	82.6	0.96	6.5	1.7	1.7	400	50	26.0
4 极											
0.25	71	1370	2.03	62.0	0.92	5.4	1.7	1.7	75	10	6.3
0.37	71	1370	2.77	66.0	0.92	5.4	1.7	1.7	75	12	7.2
0.55	80	1400	3.90	70.0	0.92	5.4	1.8	1.7	100	25	8.9
0.75	80	1400	5.15	72.1	0.92	5.5	1.8	1.7	150	30	9.6
1.10	90S	1400	7.20	75.0	0.92	5.7	1.7	1.7	200	35	13
1.50	90L	1400	9.30	77.2	0.95	6.0	1.7	1.7	200	40	16
2.20	100LA	1410	13.20	79.7	0.95	6.1	1.7	1.7	400	50	23
3.00	100LB	1420	17.60	81.5	0.95	6.4	1.7	1.7	400	50	27
3.70	112M	1430	21.20	82.6	0.96	6.5	1.7	1.7	400	50	35

## MC MY ML系列轴承型号

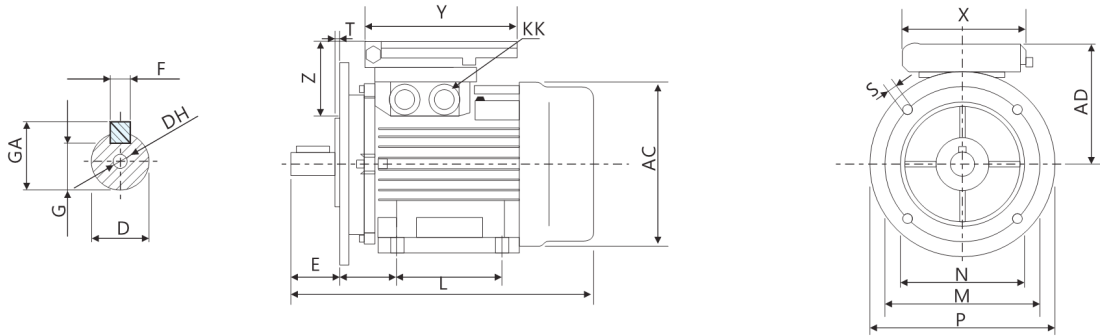
机座号	轴伸端	非轴伸端	油封
56	6201 2Z/C3	6201 2Z/C3	$\phi 12 \times \phi 22 \times 5$
63	6201 2Z/C3	6201 2Z/C3	$\phi 12 \times \phi 22 \times 7$
71	6202 2Z/C3	6202 2Z/C3	$\phi 15 \times \phi 25 \times 7$
80	6204 2Z/C3	6204 2Z/C3	$\phi 20 \times \phi 30 \times 7$
90	6205 2Z/C3	6205 2Z/C3	$\phi 25 \times \phi 37 \times 7$
100	6206 2Z/C3	6206 2Z/C3	$\phi 30 \times \phi 42 \times 7$
112	6206 2Z/C3	6206 2Z/C3	$\phi 30 \times \phi 42 \times 7$

# MC MY ML 系列 B3 B35 B5 外形安装尺寸图

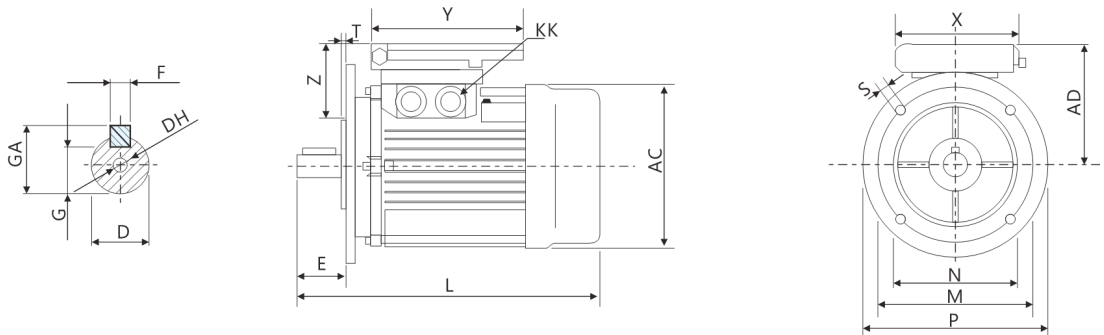
**B3**



**B35**



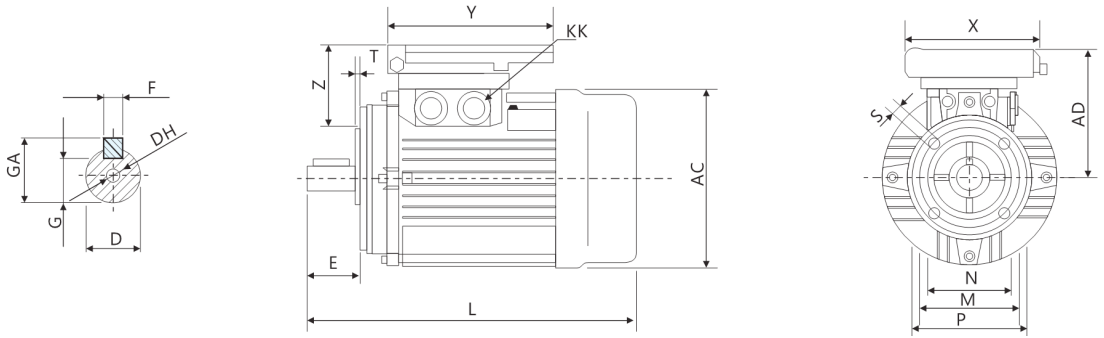
**B5**



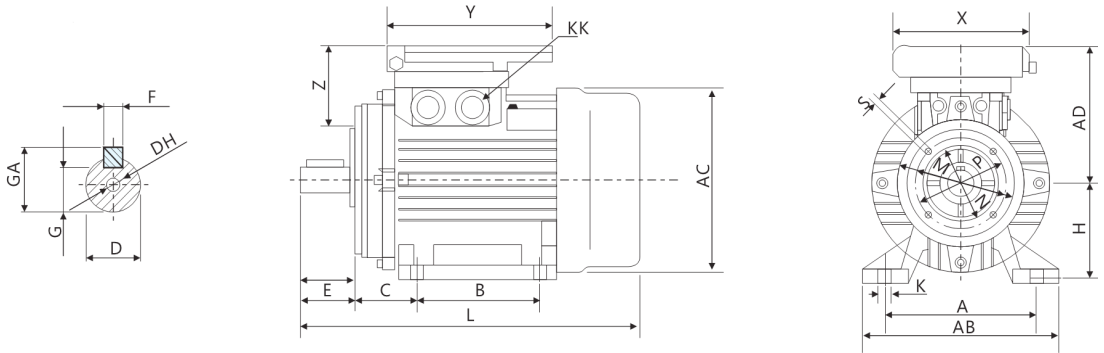
机座号	外形安装尺寸 (mm)																				XxYxZ(mm)	
	A	AB	AC	AD	B	C	D	DH	E	F	G	H	K	KK	L	M	N	P	S	T		GA
56	90	110	110	96	71	36	9	M4×12	20	3	7.2	56	7	M18×1.5	193	100	80	120	7	3	10.2	97X124x46
63	100	122	122	99	80	40	11	M4×12	23	4	8.5	63	7	M18×1.5	218	115	95	140	9	3	12.5	97X124x46
71	112	136	138	110	90	45	14	M5×12	30	5	11	71	7	M18×1.5	251	130	110	160	9	3.5	16	111X128x50
80	125	154	157	152	100	50	19	M6×16	40	6	15.5	80	10	M20×1.5	286	165	130	200	12	3.5	21.5	176X126x68
90S	140	174	175	158	100	56	24	M8×19	50	8	20	90	10	M20×1.5	335	165	130	200	12	3.5	27	176X126x68
90L	140	174	175	158	125	56	24	M8×19	50	8	20	90	10	M20×1.5	350	165	130	200	12	3.5	27	176X126x68
100L	160	194	196	177	140	63	28	M10×22	60	8	24	100	12	M20×1.5	422	215	180	250	15	4	31	176X126x68
112M	190	224	220	184	140	70	28	M10×22	60	8	24	112	12	M20×1.5	434	215	180	250	15	4	31	176X126x68

# MC MY ML 系列 B14 B34 外形安装尺寸图

**B14**



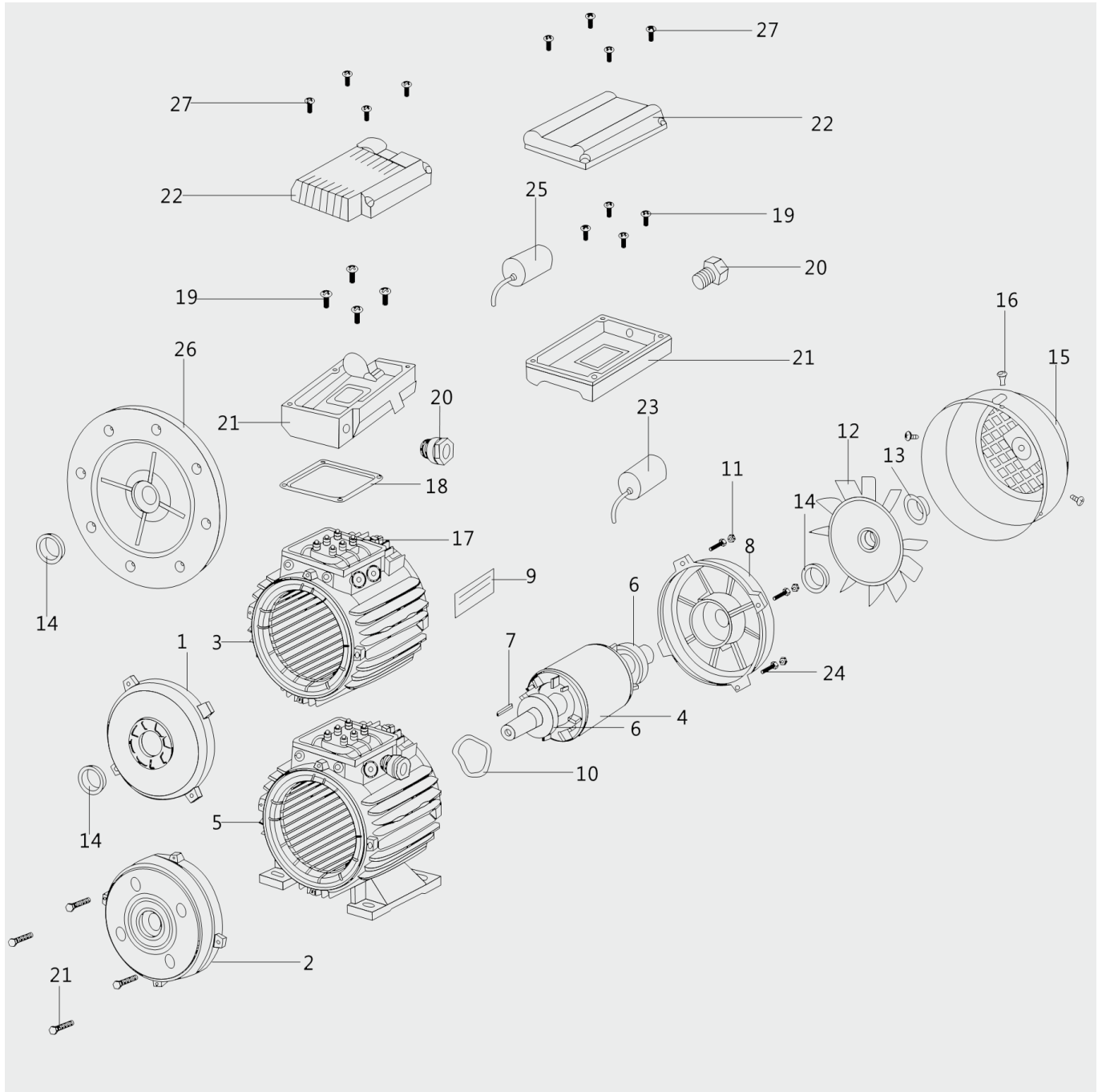
**B34**



机座号	外形安装尺寸 (mm)																					XxYxZ(mm)	
	A	AB	AC	AD	B	C	D	DH	E	F	G	H	R	K	KK	L	M	N	P	S	T		GA
56	90	110	110	96	71	36	9	M4×12	20	3	7.2	56	0±1.0	7	M18×1.5	193	65	50	80	M5	3	10.2	97×124×46
63	100	122	122	99	80	40	11	M4×12	23	4	8.5	63	0±1.0	7	M18×1.5	218	75	60	90	M5	3	12.5	97×124×46
71	112	136	138	110	90	45	14	M5×12	30	5	11	71	0±1.0	7	M18×1.5	251	85	70	105	M6	3.5	16	111×128×50
80	125	154	157	152	100	50	19	M6×16	40	6	15.5	80	0±1.5	10	M20×1.5	286	100	80	120	M6	3.5	21.5	176×126×68
90S	140	174	175	158	100	56	24	M8×19	50	8	20	90	0±1.5	10	M20×1.5	335	115	95	140	M8	3.5	27	176×126×68
90L	140	174	175	158	125	56	24	M8×19	50	8	20	90	0±1.5	10	M20×1.5	350	115	95	140	M8	3.5	27	176×126×68
100L	160	194	196	177	140	63	28	M10×22	60	8	24	100	0±1.5	12	M20×1.5	422	130	110	160	M8	4	31	176×126×68
112M	190	224	220	184	140	70	28	M10×22	60	8	24	112	0±1.5	12	M20×1.5	434	130	110	160	M8	4	31	176×126×68

R=0 为凸缘配合面到轴伸肩的距离

# MC MY ML 系列电机分解示意图



- |            |             |             |             |            |
|------------|-------------|-------------|-------------|------------|
| 1. B3端盖    | 2. B14法兰    | 3. B14和B5定子 | 4. 转子       | 5. B3定子    |
| 6. 轴承      | 7. 平键       | 8. 后端盖      | 9. 铭牌       | 10. 波形弹簧垫片 |
| 11. 螺母     | 12. 风叶      | 13. 卡环      | 14. 油封      | 15. 风罩     |
| 16. 固定风罩螺丝 | 17. 接线板及配件  | 18. 接线盒密封垫  | 19. 固定接线盒螺丝 | 20. 出线螺套   |
| 21. 接线盒底座  | 22. 接线盒盖    | 23. 电容器     | 24. 安装螺丝    | 25. 启动电容器  |
| 26. B5法兰   | 27. 固定接线盒螺丝 |             |             |            |

**WONDER 萬德**

始于1988

## 福州万德电气有限公司

地址：福建省福州市经济开发区长安投资区长洋路 120 号

企业网站：[www.wonderfz.com](http://www.wonderfz.com)

企业邮箱：[wonder@wonderfz.com](mailto:wonder@wonderfz.com)

联系电话：0591-83998899

企业传真：0591-83998666

## 福建万达电机有限公司

地址：福建省福安电机电器工业区兴达路 239 号

企业网站：[www.wonder-cn.com](http://www.wonder-cn.com)

企业邮箱：[wonder@dayu-casting.com](mailto:wonder@dayu-casting.com)

联系电话：0593-6379666 6379988

企业传真：0593-6379999

## 上海普莱德机电科技有限公司

地址：上海市虹口区新建路 203 号底层 2308 室

企业邮箱：[shpld@126.com](mailto:shpld@126.com)

联系电话：021-65355573

企业传真：021-65460669

## 万德电气马来西亚公司

地址：No.11, Jalan Meranti Jaya 16, Taman Meranti Jaya  
Industrial Park, 47120 Puchong, Selangor, Malaysia

企业邮箱：[sales@wonderelectric.com.my](mailto:sales@wonderelectric.com.my)

联系电话：+603-8063-9399

## 万德电气新加坡公司

地址：No. 111, Neythal Road, Singapore, 628598

企业邮箱：[wondersg@singnet.com.sg](mailto:wondersg@singnet.com.sg)

联系电话：+65-6265-8698